

My Book® Home Edition™

Technical Support Services
support.wdc.com
www.westerndigital.com

800.ASK.4WDC
800.832.4778
+800.6008.6008
00800.27549338
+31.880062100

North America
Spanish
Asia Pacific
Europe (toll free where available)
Europe/Middle East/Africa

Please see the user manual located on the drive for more detailed information on the use of this product.

Bitte lesen Sie die Bedienungsanleitung auf dem Laufwerk für detailliertere Informationen über die Verwendung dieses Produkts.

Merci de consulter le manuel d'utilisation situé sur le lecteur pour plus de détails sur l'utilisation de ce produit.

Consultare il manuale d'uso in dotazione all'unità per informazioni più dettagliate sull'utilizzo di questo prodotto.

Consulte el manual del usuario que se encuentra en la unidad de disco duro para obtener más información detallada sobre este producto.

Por favor, veja o manual do usuário localizado na unidade para informações mais detalhadas sobre a utilização deste produto.

Raadpleeg de gebruikershandleiding op de schijf voor nadere informatie over het gebruik van dit product.

Подробная информация об эксплуатации данного устройства приведена в руководстве пользователя на диске.

Szczegółowe informacje na temat korzystania z tego produktu zawiera instrukcja użytkownika, zainstalowana na dysku.

الرجاء مراجعة دليل المستخدم الموجود على محرك الأقراص للحصول على المزيد من المعلومات التشغيلية عن استخدام هذا المنتج.

Se venligst brugsanvisningen, der er anbragt på drevet for mere detaljeret information om brugen af dette produkt.

Levyn sisältämässä käyttöohjeissa on lisätietoja tämän tuotteen käytöstä.

Se brukerhåndboken på stasjonen for å få detaljert informasjon om hvordan dette produktet brukes.

Se användarhandboken, som finns på hårddisken, för mer detaljerad information om hur du använder den här produkten.

Για περισσότερες λεπτομέρειες σχετικά με τη χρήση αυτού του προϊόντος, παρακαλούμε ανατρέξτε στο εγχειρίδιο χρήστη που βρίσκεται στη μονάδα δίσκου.

Lütfen bu ürünün kullanım hakkında ayrıntılı bilgi için sürücü üzerinde bulunan kullanım kılavuzuna bakın.

Podrobnejší informácie o používaní tohoto produktu naleznete v užívateľské príručke na jednotke.

Podrobnejšie informácie o používaní výrobku nájdete v príručke používateľa uloženej na disku.

本製品の使用に関する詳細情報については、ドライブに同梱のユーザーマニュアルを参照してください。

이 제품 사용법에 대한 자세한 내용은 드라이브에 있는 사용 설명서를 참조하십시오.

有關使用本產品的其他詳細資訊，請參閱位於硬碟機的使用手冊。

有关本产品的使用，详见用户手册。

Regulatory Compliance

FCC Class B Information

This device has been tested and found to comply with the limits of a Class B digital device, pursuant to Part 15 of the FCC Rules. These limits are designed to provide reasonable protection against harmful interference in a residential installation. This unit generates, uses, and can radiate radio frequency energy and, if not installed and used in accordance with the instructions, may cause harmful interference to radio or television reception. However, there is no guarantee that interference will not occur in a particular installation. Any changes or modifications not expressly approved by WD could void the user's authority to operate this equipment.

ICES-003/NMB-003 Statement

Cet appareil numérique de la classe B est conforme à la norme ICES-003 du Canada. This device complies with Canadian ICES-003 Class B. This product is intended to be supplied by a listed limited power source, double insulated, or direct plug-in power unit marked "Class 2."

Safety Compliance

Approved for US and Canada. CAN/CSA-C22.2 No. 60950-1, UL 60950-1: Safety of Information Technology Equipment.

Approuvé pour les États-Unis et le Canada. CAN/CSA-C22.2 No. 60950-1, UL 60950-1: Sécurité d'équipement de technologie de l'information.

CE Compliance for Europe

Marking by the CE symbol indicates compliance of this system to the applicable Council Directives of the European Union, including the EMC Directive (2004/108/EC) and the Low Voltage Directive (2006/95/EC). A "Declaration of Conformity" in accordance with the applicable directives has been made and is on file at Western Digital Europe.

Die Markierung mit dem CE-Symbol zeigt an, dass dieses Gerät mit den anwendbaren Richtlinien der Europäischen Union übereinstimmt. Hierzu zählen auch die EMV-Richtlinie (2004/108/EG) sowie die Niederspannungsrichtlinie (2006/95/EG). Eine „Konformitätserklärung“ in Übereinstimmung mit den anwendbaren Richtlinien ist erstellt worden und kann bei Western Digital Europe eingesehen werden.

Le symbole CE indique que ce système est conforme aux directives du Conseil de l'Union Européenne, notamment à la Directive CEM (2004/108/CE) et la Directive Basse tension (2006/95/CE). Une « déclaration de conformité » aux directives applicables a été déposée auprès de Western Digital Europe.

I marchi con il simbolo CE denotano la conformità di questo sistema alle direttive del Consiglio dell'Unione europea, ivi compresa la Direttiva EMC (2004/108/CE) e la Direttiva Bassa Tensione (2006/95/CE). In adempimento con le vigenti direttive è stata rilasciata una "Dichiarazione di conformità", depositata presso Western Digital Europe.

La marca con el símbolo CE indica el cumplimiento de este sistema con las correspondientes directivas del Consejo de la Unión Europea, que incluye la Directiva CEM (2004/108/CE) y la Directiva de bajo voltaje (2006/95/CE). Se ha realizado una "Declaración de conformidad" de acuerdo con las directivas correspondientes y se encuentra documentada en las instalaciones de Western Digital en Europa.

Märkning av CE-symbolen anger att detta systemet uppfyller kraven enligt det Europeiska Parlamentet och Rådets direktiv, inklusive EMC-direktivet (2004/108/EC) och Direktivet om Lågspänning (2006/95/EC). En "Försäkran om Överensstämmelse" har gjorts enligt de gällande direktiven och har registrerats hos Western Digital Europe.

Mærking med CE-symbolet indikerer dette systemets overholdelse af gældende direktiver for EU, inkludert EMC-direktivet (2004/108/EC) og lavspændingsdirektivet (2006/95/EC). En "samsvarserklæring" i henhold til gældende direktiver har blitt skrevet og finnes arkivert hos Western Digital Europe.

CE-merkintä osoittaa tämän järjestelmän yhdenmukaisuuden sovellettavissa olevien Euroopan unionin neuvoston direktiivien kanssa, mukaan lukien EMC-direktiivi (2004/108/EC), sekä alijännittdirektiivi (2006/95/EC). "Yhdenmukaisuusvakuutus" sovellettavien direktiivien kanssa on tehty ja se on arkistoituna Western Digital Europe:ssa.

Маркировка символом CE свидетельствует о соответствии настоящей системы положениям применимых директив Совета Европейского Союза, в том числе Директивы об электромагнитной совместимости (2004/108/EC) и Директивы о низковольтном оборудовании (2006/95/EC). Заявление о соответствии положениям применимых директив, сделанное компанией Western Digital, находится в архиве её европейского подразделения.

بشر المصنع بوضع الرمز CE إلى يوافق هذا الطابع مع توجيهات المجلس القابلة للتطبيق الخاصة بالامتداد الكهربي، بما في ذلك: توجيهات التوافقية الكهرومغناطيسية (EMC) (2004/108/EC) وتوجيهات الجهد الكهربي المنخفض (2006/95/EC) ولم وضع إعلان المطابقة وفقاً للتوجيهات القابلة للتطبيق وهو موجود في ملف على: Western Digital Europe

GS Mark (Germany only)

Machine noise - regulation 3. GPSGV: Unless declared otherwise, the highest level of sound pressure from this product is 70db(A) or less, per EN ISO 7779. Maschinenlärminformations-Verordnung 3. GPSGV: Der höchste Schalldruckpegel beträgt 70 db(A) oder weniger gemäß EN ISO 7779, falls nicht anders gekennzeichnet oder spezifiziert.

VCCI Notice (Japan only)

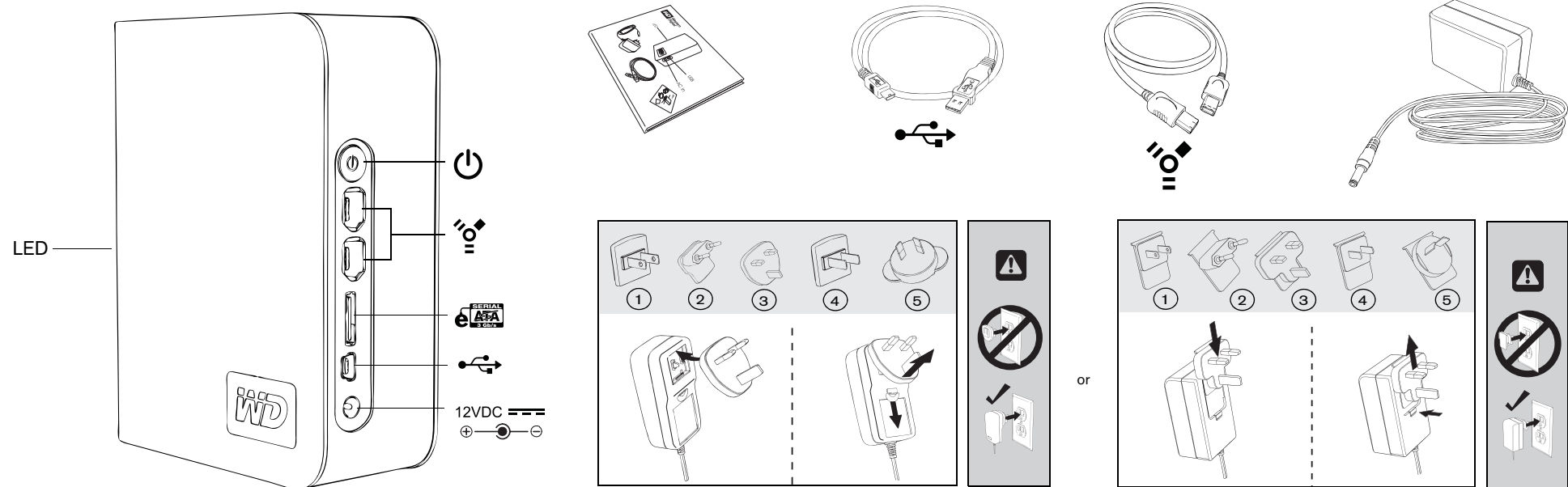
この装置は、情報処理装置等電波障害自主規制協議会 (VCCI) の基準に基づいてクラスB 情報処理装置です。この装置は、家庭環境で使用することを目的としていますが、この装置がラジオやテレビジョン受信機に近接して使用されると、受信機に影響を及ぼすことがあります。取扱説明書に従って正しい取り扱いをして下さい。

This is a Class B product based on the standard of the Voluntary Control Council for Interference (VCCI) from information technology equipment. If this is used near a radio or television receiver in a domestic environment, it may cause radio interference. Install and use the equipment according to the instruction manual.

MIC Notice (Republic of Korea only)

기종명	사후서비스 안내
이동 기기 (이동통신 단말기)	이 기기는 기능용도로 설계되었으므로 제조사 보증기간을 초과하여 발생하는 결함 요인 지적 시 사후서비스 ❌ 일합니다.

Class B Device 1 Please note that this device has been approved for non-business purposes and may be used in any environment, including residential areas.



1 USA, Japan, Taiwan, Brazil, Mexico, Colombia 2 Europe, Korea, Brazil, Chile 3 United Kingdom 4 China 5 Australia, New Zealand, Argentina

USB

-
- ### Windows®

Macintosh®
-

eSATA

- Power Off
Ausschalten
Mise hors tension
Spegnimento
Apagado
Desligar
Uitschakelen
Wyłączenie zasilania
Выключение
تشفيل
Sluk
Virta pois
Slå av strømmen
Slå av
Απενεργοποίηση
Gücü Kapatma
Vypnutie
Vypnutie
关闭电源
-

FireWire

-
- ### Windows

Macintosh
- ### Windows

Macintosh
-

- Power On
Einschalten
Mise sous tension
Accensione
Encendido
Ligar
Inschakelen
Włączenie zasilania
Включение
إشغال
Tænd
Virta päälle
Slå på strømmen
Slå på
Ενεργοποίηση
Gücü Açma
Zapnutie
Zapnutie
打开电源
-
-
- ### Windows

Macintosh
-

