

Services de support technique

Si vous avez besoin d'une information supplémentaire ou d'une aide pendant l'installation ou l'utilisation normale de nos produits, contactez le support technique de Western Digital. Tenez à portée de main le numéro de série de votre adaptateur PCI FireWire.

Services "on line"

<http://support.wdc.com>

Assistance en Europe

Téléphone : 0031-20-446-7651

Fax : 0031-20-446-7607

Western Digital est une marque déposée de Western Digital Corporation. Les autres marques ici mentionnées, appartiennent à d'autres sociétés.

© 2002 Western Digital Corporation. Tout droits réservés.
Assemblé aux Etats-Unis

Western Digital Adaptateur PCI FireWire®

Guide d'installation rapide

Mise en place du matériel et installation du logiciel de votre adaptateur PCI Western Digital FireWire

Pour télécharger le guide complet d'installation, allez à l'adresse www.wdc.com/library et cliquez sur le link Current FireWire Drives and Adapters.

Avant de commencer :

- Assurez-vous que vous avez un accès libre pour la carte PCI, au moins 64 MB RAM et un lecteur de CD-ROM sur votre ordinateur. Vous devez avoir installé Mac OS 8.6 ou Windows 98 SE (seconde édition) ou plus sur votre système. Votre ordinateur doit être un Macintosh compatible FireWire ou un PC avec un minimum de 200 MHz.
- Notez le numéro de série Western Digital pour le cas où vous auriez besoin du support technique. Le numéro de série se trouve sur l'étiquette blanche au dos de l'adaptateur.
- Tenez à portée de main votre manuel système de l'ordinateur, un petit tournevis Phillips, un tournevis à lame plate, en plus du matériel fourni.

Contenu du kit de montage adaptateur PCI Western Digital FireWire



Sont aussi inclus : carte de garantie, guide d'installation rapide

Mise en place de l'adaptateur PCI pour Windows®

Remarque : Le pilote correct doit être installé sur votre système avant d'installer l'adaptateur PCI Western Digital FireWire. Dans ce cas, votre adaptateur affiche les informations correctes sous Windows Device Manager (le gestionnaire de périphérique Windows). Suivez les instructions "Mise en place sous Windows" avant d'installer l'adaptateur PCI FireWire.

Mise en place sous Windows®

1. Insérez le CD d'installation de l'adaptateur Western Digital FireWire dans votre lecteur de disque CD-ROM. Le programme démarre automatiquement.
2. Le dialogue Main Menu (Menu principal) apparaît et affiche les options suivantes :



Cliquez sur **Set up FireWire Adapter (Mise en place de l'adaptateur FireWire)**.

3. Le dialogue **Western Digital FireWire Adapter Setup (Mise en place de l'adaptateur Western Digital FireWire)** est affiché. Cliquez **Next (Suivant)**.
4. Dans la boîte de dialogue **Driver Update (Actualisation du pilote)**, cliquez **Next (Suivant)** pour continuer. Votre système est alors préparé pour assister FireWire.
5. Cliquez **Next (Suivant)** pour vérifier que vous avez le pilote d'enregistrement FireWire le plus récent de Microsoft®.
6. Suivez les instructions pour votre version de Windows :
 - a. **Windows Me/2000/XP :** Votre version de Windows possède déjà le support nécessaire du disque FireWire.
 - 1) Cliquez **Next (Suivant)**.
 - 2) Lorsque la boîte de félicitations apparaît, cliquez **Finish (Terminer)**. Vous devez redémarrer votre ordinateur pour que les nouvelles installations soient opérationnelles.
 - 3) Lorsque vous avez installé tout le logiciel, cliquez **Exit (Sortie)** dans le menu principal, puis cliquez **Close (Fermer)**.

Mise en place de l'adaptateur PCI pour Windows® (suite)

- b. *Windows 98 SE* : Votre logiciel d'adaptateur PCI Western Digital FireWire est prêt pour réaliser la mise en place.
 - 1) Cliquez **Finish (Terminer)** lorsque le message de félicitations est affiché.
 - 2) Le dialogue d'actualisation de Windows 98 SE est affiché. Cliquez **Yes (Oui)** pour continuer.
 - 3) Le contrat de licence de Microsoft pour l'actualisation de Windows 98 SE apparaît.
 - 4) Cliquez **Yes (Oui)** pour continuer.
 - 5) Vous êtes invité à redémarrer. Cliquez **Yes (Oui)**.
- c. *Windows 98 et versions précédentes* : Votre version de logiciel n'assiste pas les appareils prêts à servir FireWire.
 - 1) Cliquez **Exit (Sortie)**.
 - 2) Installez Windows 98 SE ou supérieur et réinstallez votre adaptateur PCI FireWire.

Installation du logiciel Ulead® VideoStudio™ pour PC

1. Insérez le CD d'installation de l'adaptateur Western Digital FireWire dans votre lecteur de disques CD-ROM. Le programme démarre automatiquement.
2. Dans le menu principal, cliquez sur le bouton **Ulead® VideoStudio™**.
3. Suivez les instructions inscrites sur l'écran pour compléter l'installation du logiciel.

Configuration système recommandée pour édition DV

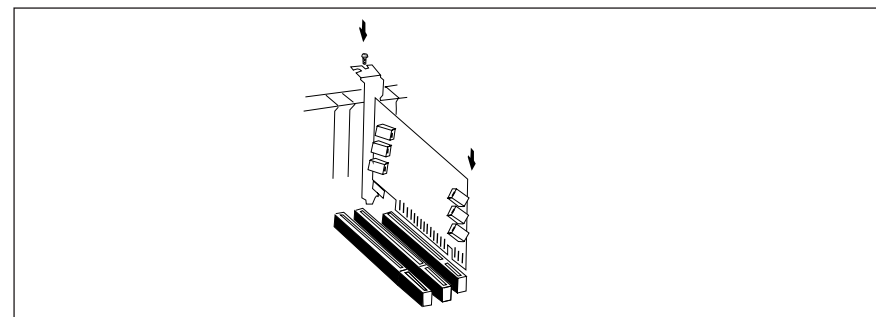
Utilisateurs PC

- Intel® Pentium® III 450 MHz ou supérieur (700 MHz ou supérieur recommandé)
- 128 MB RAM
- 500 MB d'espace disponible sur le disque dur pour les fichiers programmes
- 4 GB+ d'espace disponible sur le disque dur pour la capture et le montage d'image vidéo
- Ecran compatible Windows affichant une résolution min. de 800x600

Installation du matériel – Windows® et Macintosh®

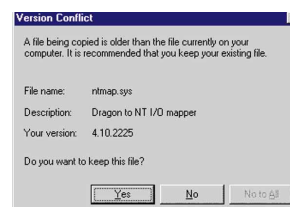
Remarque : Les utilisateurs Windows doivent installer le logiciel d'adaptateur Western Digital FireWire avant d'installer l'adaptateur PCI WD FireWire (voir la note de la page 2).

1. Lorsque l'ordinateur est arrêté, retirez la plaque de recouvrement extérieure.
2. Installez l'adaptateur dans un logement PCI libre de votre ordinateur en plaçant l'adaptateur avec précaution dans le logement PCI et en tenant la carte uniquement sur le bord extérieur (voir l'illustration ci-dessous)



Mise en place de l'adaptateur PCI FireWire.

3. *Windows 98 SE* : Arrêtez votre ordinateur et redémarrez. Au terme de la réinitialisation de l'ordinateur, cinq boîtes de dialogue **Version Conflict (Version conflit)** sont affichées vous indiquant que le fichier copié est plus ancien que le fichier actuel sur votre ordinateur.



Cliquez **Yes (Oui)** sur chaque boîte de dialogue pour garder le fichier existant (en cliquant sur **No (Non)**, le pilote n'est pas chargé correctement). Ces boîtes de dialogue sont affichées uniquement la première fois, lorsque vous installez votre adaptateur PCI FireWire.

Windows Me/2000/XP : Windows Me/2000/XP détecte automatiquement et initialise votre adaptateur PCI FireWire. Arrêtez l'ordinateur et redémarrez.

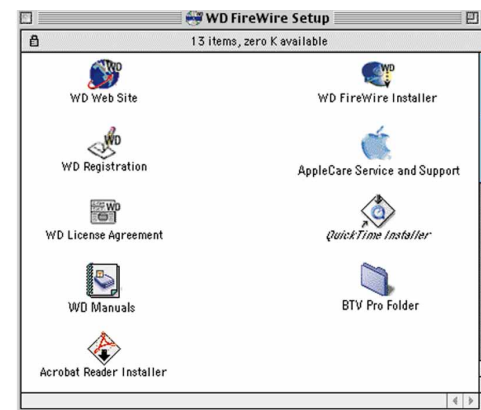
Macintosh : Arrêtez l'ordinateur, redémarrez et suivez les instructions d'installation pour Macintosh de la page 5.

Mise en place de l'adaptateur PCI sur Macintosh®

Assurez-vous que l'adaptateur PCI FireWire est en place avant d'installer le logiciel FireWire. Pour les détails, voir "Installation du matériel - Windows et Macintosh", page 4.

Installation sur Macintosh®

1. Insérez le CD d'installation de l'adaptateur Western Digital FireWire. Le masque suivant apparaît:



2. Cliquez deux fois sur la case **WD FireWire Installer (Installation WD FireWire)**.
3. L'écran de bienvenue est affiché. Cliquez **Continue (Continuer)**.
4. Le contrat de licence FireWire apparaît à l'écran. Cliquez **Accept (J'accepte)**.
5. Le dialogue **WD FireWire Installer (Installation WD FireWire)** apparaît. Cliquez sur **Install (Installer)**.



6. Cliquez **Restart (Redémarrer)** pour terminer l'installation.

Installation de logiciel BTV Pro pour Macintosh®

1. Insérez le CD d'installation de l'adaptateur Western Digital FireWire dans votre lecteur de disque CD-ROM. Le programme démarre automatiquement.
2. Cliquez deux fois sur la case **WD FireWire Setup** sur le bureau.
3. Double-cliquez sur le dossier **BTV Pro** situé dans la fenêtre WD FireWire Setup.
4. Double-cliquez sur l'icône **BTV Pro** pour démarrer l'installation.
5. Suivez les instructions inscrites sur l'écran pour compléter l'installation du logiciel.

Configuration système recommandée pour édition DV

Utilisateurs Macintosh

- 1,5 MB d'espace disponible sur le disque dur pour les fichiers programmes
- Minimum 12 MB RAM disponible
- 4 GB+ d'espace disponible sur le disque dur pour la capture et le montage d'image vidéo
- Logiciel d'entrée vidéo compatible Macintosh